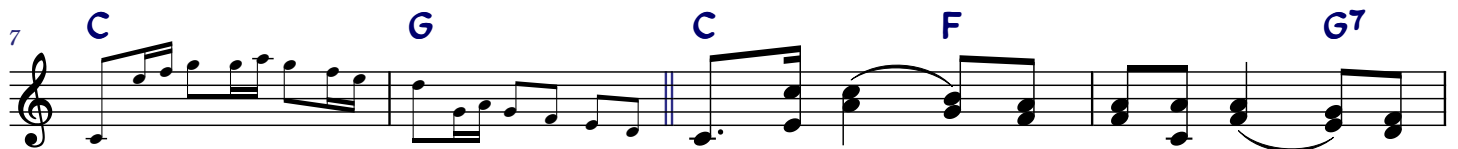
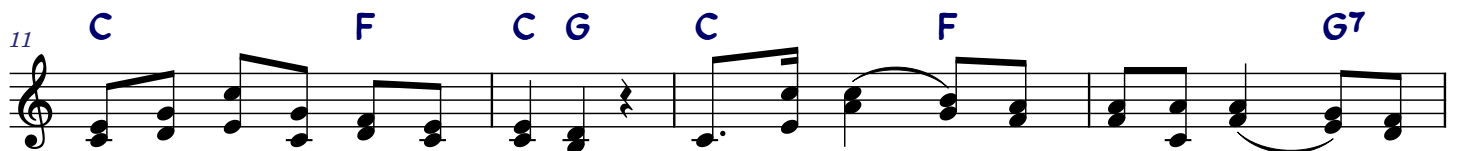


# BÓG SIĘ RODZI MOC TRUCHLEJE

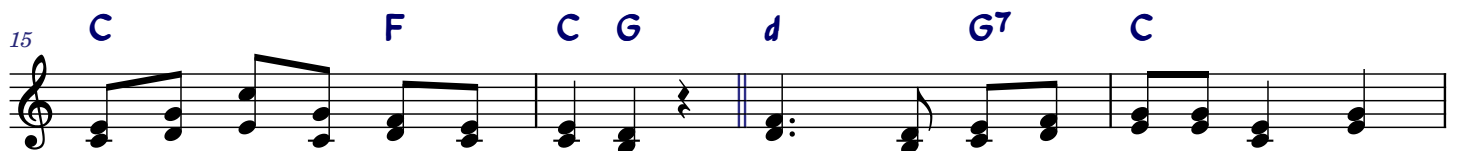
♩ = 80



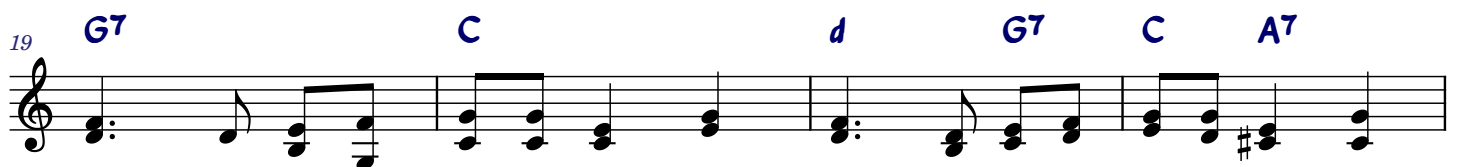
Bóg się ro - o - dzi, moc tru - chle - e - je,  
 Cóż masz nie - e - bo nad zie - mia - a - ny?  
 W nędz - nej szo - o - pie u - ro - dzo - o - ny,  
 Po - tem i - i kro - le wi - dzia - a - ni  
 Pod - nieś rWę - ę - kę Bo - że Dzie - e - cię,



Pan nie - bio - sów o - bna - żo - ny!  
 Bóg po - rzu - cił szczę - ście swo - je,  
 żłób Mu za ko - leb - kę da - no!  
 ci - sną się mię - dzy pro - sto - tą,  
 bło - go - sław oj - czy - znę mi - tą,  
 O - gień krze - e - pnie, blask cie - mnie - e - je,  
 wszedł mię - dzy - y lud u - ko - cha - a - ny  
 Cóż jest, czy - ym był o - to - czo - o - ny?  
 nio - sąc da - a - ry Pa - nu w da - a - ni:  
 w do - brych ra - a - dach, w do - brym by - y - cie



ma gra - ni - ce Nie - skoń - czo - ny. Wzgar - dzo - ny o - kry - ty chwa - łą,  
 dzie - łącz z nim tru - dy i zno - je. Nie - ma - ło cier - piań, nia - ma - ło,  
 By - dło, pa - ste - rze i sia - no. U - bo - dzy, was to spo - tka - ło  
 mir - rę, ka - dzi - dło i zło - to. Bó - stwo to ra - zem zmie - sza - ło  
 wspie - raj jej si - łą Swą si - łą, dom nasz i ma - jęt - ność ca - łą



śmier - tel - ny Król nad wie - ka - mi, a Sło - wo cia - łem się sta - ło  
 żeś - my by - li win - ni sa - mi, a Sło - wo ...  
 wi - tać Go przed bo - ga - cza - mi, a Sło - wo ...  
 z wie - śnia - czy - mi o - fia - ra - mi, a Sło - wo ...  
 i wszy - stkie wio - ski z mia - sta - mi a Sło - wo ...



i mie - szka - ło mię - dzy na - mi.

